

# Master'in Performance P-710 AP

# MASTER <sup>in</sup>

## Preestiramiento motorizado hasta el 240%.

### Ventajas

- + Con un carro motorizado de preestiro del film al 240%.
- + Fococélula negra de altura de palet, apta también para productos negros.
- + Carro accionado por correa.
- + Manejo sencillo con pantalla táctil.
- + Gran pantalla para visualizar los parámetros a ajustar, así como visualización del código de error.
- + 10 programas diferentes.
- + 5 modos de funcionamiento diferentes.
- + Dos puntos de acceso a la carretilla.
- + Función de bloqueo de la plataforma giratoria para evitar movimientos durante las operaciones de carga/descarga.

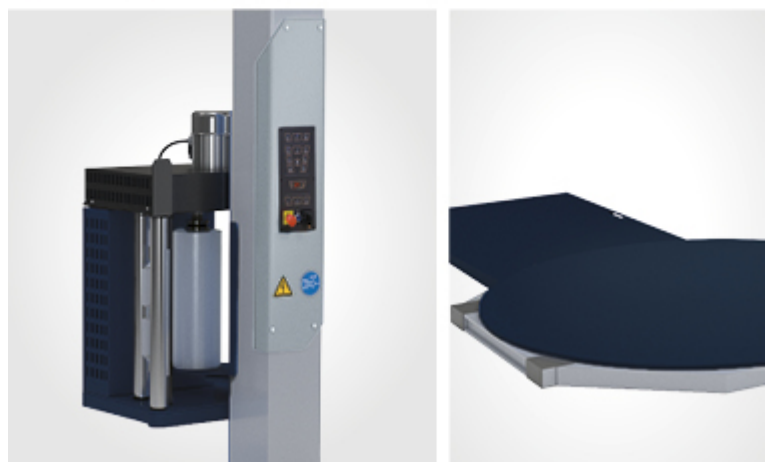
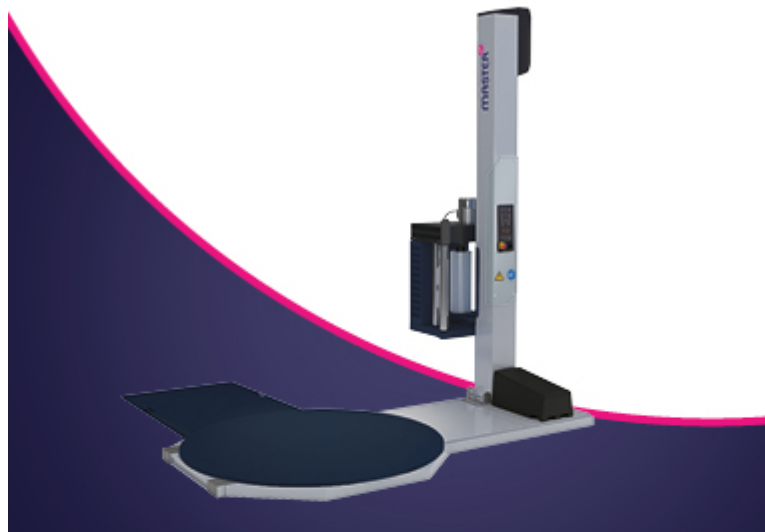
### Áreas de aplicación

- + Seguridad óptima de la carga con films estirables para diferentes áreas operativas.
- + Para un uso más avanzado con films estirables de alto rendimiento.

Máquina	1650 x 2415 x 2720 mm
Altura columna	2720 mm
Altura enfardado	2400 mm
Plato giratorio Ø	1650 mm
Tipo de plato	cerrado
Tensión	220/240V (50/60Hz) 1PH // 380/415V (50/60Hz) 3Ph+N
Tamaño palet	max. 1200 x 1000 x 2400 mm
Peso palet	max. 2400 kg

**Si tiene alguna pregunta o necesita una oferta detallada, estaremos encantados de ayudarle.**

Antalis Iberia S.A.  
Pintores 10 Sector XIII  
28891 Velilla de San Antonio. Madrid  
902 403 003  
www.antalis.es



**Contáctenos en:**  
[embalaje.sp@antalis.com](mailto:embalaje.sp@antalis.com)

