

Master'in Expert E-710 SPH Stretchwickler

MASTER ⁱⁿ

Motorisierte Power Pre-Stretch Funktion bis zu 300 % und automatischer Folientrennung

Ihre Vorteile

- + Höhenabfrage mittels Fotozelle, auch für schwarze Güter geeignet
- + 12 verschiedene Palettenprogramme für individuellen Einstellungen
- + 5 Wickelprogramme
- + Durchmesser Drehteller 1650 mm für maximale Palettenabmessung von 1200 x 1000 mm
- + Einfache Bedienung durch Touchscreen
- + keine zusätzliche Auffahrrampe nötig

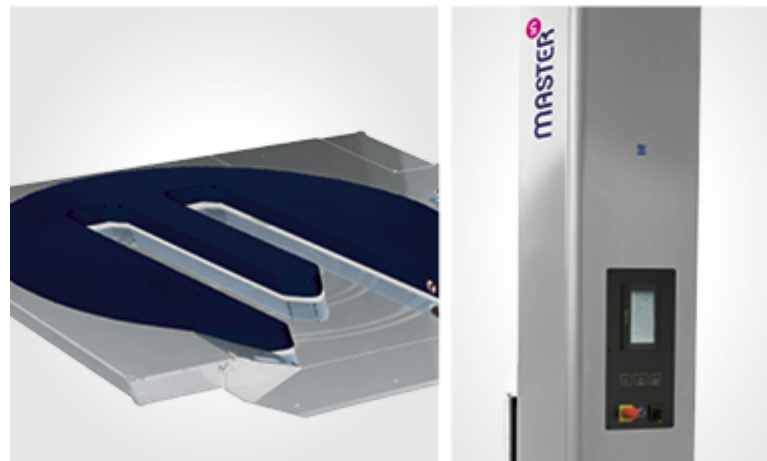
Einsatzbereiche

- + Optimale Ladungssicherung von schweren Gütern
- + Stretchwickler für höchste Ansprüche mit Power-Stretchfolienqualitäten (bis zu 300 % Dehnung)
- + Platzsparender Stretchwickler für schnelles Verpacken in engen Lagern
- + Dank der Aussparungen im Drehteller ist die Einfahrt für Hubwagen und Gabelstapler auch ohne Auffahrrampe möglich

Abmessung	2832 x 1650 x 3114 mm
Säulenhöhe	3114 mm
Max. Wickelhöhe	2600 mm
Durchmesser Drehteller	1650 mm
Drehtellertyp	offen
Stromanschluss	220/240V (50/60Hz) 1PH // 400V (50/60Hz) 3Ph
Palette max.	1200 x 1000 x 2600 mm
Nutzlast	1200 kg

Rufen Sie uns an bei Fragen und für Ihr persönliches Angebot

Antalis Verpackungen GmbH, Bunsenstr. 11,
70771 Leinfelden-Echterdingen,
Tel.: 0800 200 52 52, Fax: 0711 75907-89,
maschinen@antalis-verpackungen.de
www.antalis-verpackungen.de



**Preis
auf Anfrage**

- Preis ab Werk zzgl. der gesetzlichen MwSt., solange Vorrat reicht.
- Es gelten unsere allgemeinen Geschäftsbedingungen, die unter www.antalis-verpackungen.de einsehbar sind.

Meine Notizen

