

Master'in Access A-200 AC

Seade õhkpatjade tootmiseks

MASTERⁱⁿ

Teisaldatav ja optimaalne

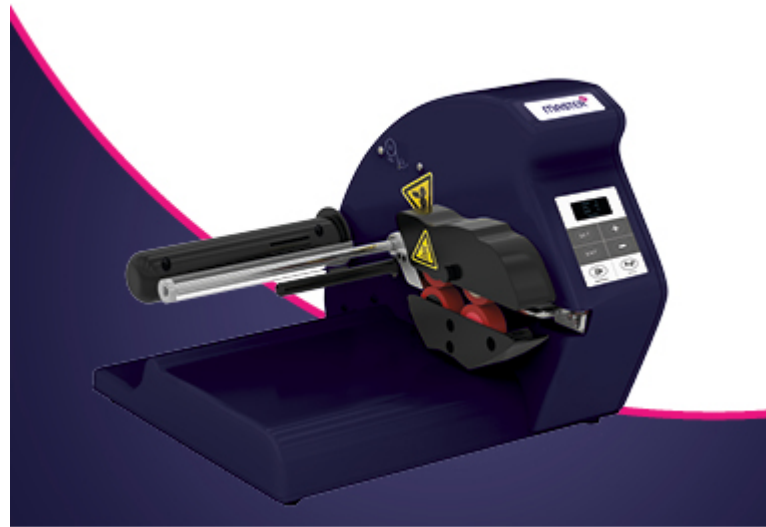
Eelised

- + Kerge paigaldada, hooldada ja kasutada
- + Lihtne, turvaline, kasutajasõbralik
- + Toodab 2 erinevat tüüpi õhktäiteid - patju ja matte
- + Madalad hoolduskulud, soodsad varuosad
- + Lihtsasti teisaldatav tänu kergele kaalule, seda saab paigaldada täpselt sinna, kuhu vaja
- + Madala mürataseme ja suure tootlikkusega seade (3-5 m/min)
- + Kontrollpaneelil saab lihtsalt seadistada temperatuuri, õhukoguse ja toodetava materjali pikkuse

Kasutusala:

- + Materjal tühimike täitmiseks
- + Sobib ka kohtadesse, kus on vähe ruumi
- + Kasutamiseks e-kaubanduses/netipoodides ja väikese või keskmise suurusega ettevõtetes

Kaal	4.5 kg
Tootlikkus	3-5 m/min.
Tööpinge	200-230 V, 50-60 Hz
Võimsus	160 W
Seadme suurus	380 x 305 x 285 mm
Kulumaterjalid	18-40 mikronit
	Master'in seadmetele
	Sobib õhkpatjade ja -mattide tootmiseks



Märkused

Vastame heameelega lisaküsimustele ja teeme detailse pakkumise!!

Antalis AS
Linamäe 6, Saku vald
6800 911
www.antalis.ee/business/esileht/kasulikku-sinuerialale/toostuslik-pakendamine.html
pakend.ee@antalis.com

