

Master'in Performance P-710 AP Stretchwickler

MASTER ⁱⁿ

Motorisierte Power Pre-Stretch Funktion bis zu 240 %

Ihre Vorteile

- + Höhenabfrage mittels Fotozelle, auch für schwarze Güter geeignet
- + 10 verschiedene Palettenprogramme für individuellen Einstellungen
- + 5 Wickelprogramme
- + Motorisierte Power Pre-Stretch Funktion bis zu 240 %
- + Durchmesser Drehteller 1650 mm für maximale Palettenabmessung von 1200 x 1000 mm
- + Einfache Bedienung durch Touchscreen

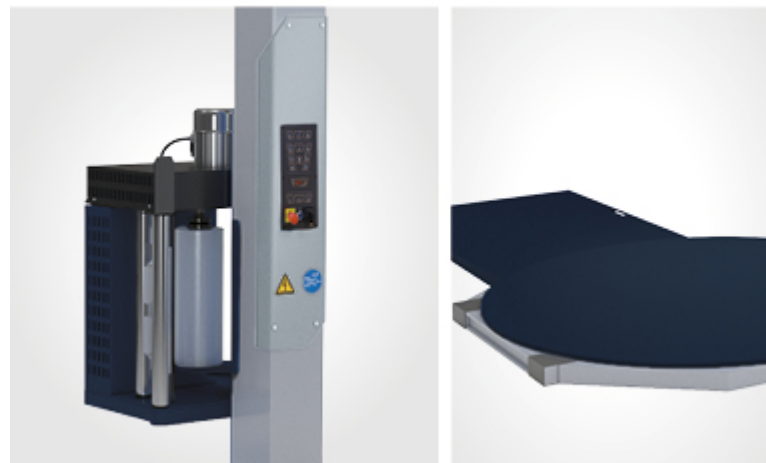
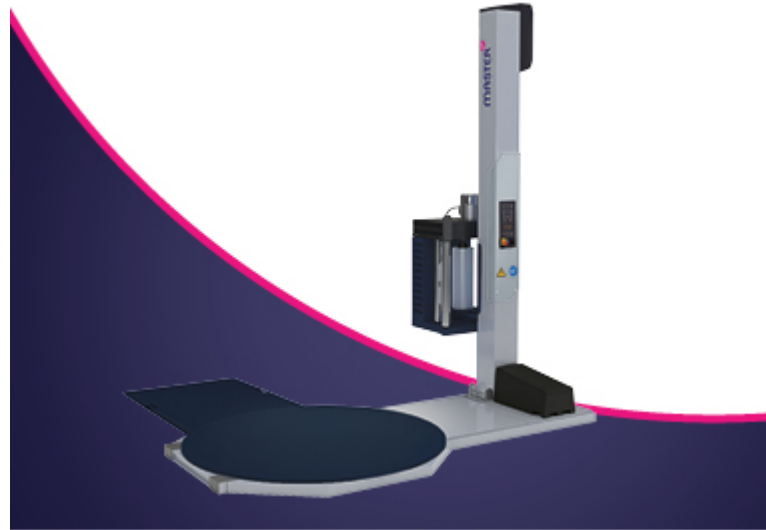
Einsatzbereiche

- + Optimale Ladungssicherung mit Stretchwickler für verschiedenste Einsatzbereiche
- + Stretchwickler für anspruchsvolle Einsätze mit Power-Stretchfolienqualitäten

Abmessung	2415 x 1650 x 2720 mm
Säulenhöhe	2720 mm
Max. Wickelhöhe	2400 mm
Durchmesser Teller	1650 mm
Drehtellertyp	geschlossen
Stromanschluss	220/240V (50/60Hz) 1PH // 380/415V (50/60Hz) 3Ph+N
Palette max.	1200 x 1000 x 2400 mm
Nutzlast max.	2400 kg

Rufen Sie uns an bei Fragen und für Ihr persönliches Angebot

Antalis Verpackungen GmbH, Bunsenstr. 11,
70771 Leinfelden-Echterdingen,
Tel.: 0800 200 52 52, Fax: 0711 75907-89,
maschinen@antalis-verpackungen.de
www.antalis-verpackungen.de



€ 6000,00

- Preis ab Werk zzgl. der gesetzlichen MwSt., solange Vorrat reicht.
- Es gelten unsere allgemeinen Geschäftsbedingungen, die unter www.antalis-verpackungen.de einsehbar sind.

Meine Notizen



antalis ^{EM}