

# Master'in Expert E-710 SPH Stretchwickler

**MASTER**<sup>in</sup>

## Motorisierte Power Pre-Stretch Funktion bis zu 300 % und automatischer Folientrennung

### Ihre Vorteile

- + Höhenabfrage mittels Fotozelle, auch für schwarze Güter geeignet
- + 12 verschiedene Palettenprogramme für individuellen Einstellungen
- + 5 Wickelprogramme
- + Durchmesser Drehteller 1650 mm für maximale Palettenabmessung von 1200 x 1000 mm
- + Einfache Bedienung durch Touchscreen
- + keine zusätzliche Auffahrrampe nötig

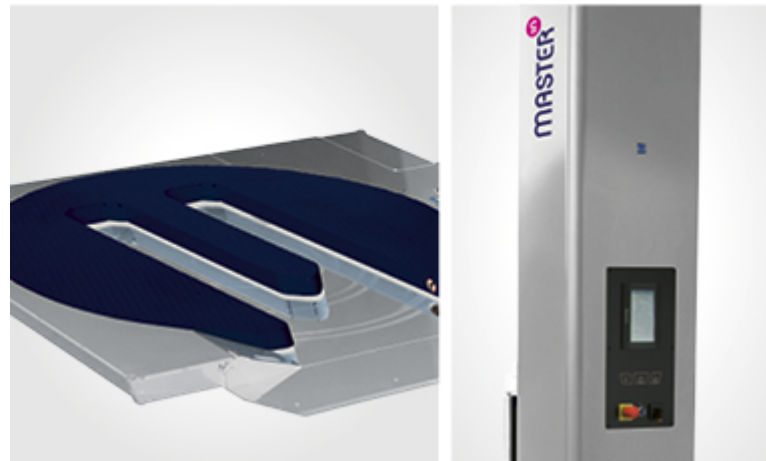
### Einsatzbereiche

- + Optimale Ladungssicherung von schweren Gütern
- + Stretchwickler für höchste Ansprüche mit Power-Stretchfolienqualitäten (bis zu 300 % Dehnung)
- + Platzsparender Stretchwickler für schnelles Verpacken in engen Lagern
- + Dank der Aussparungen im Drehteller ist die Einfahrt für Hubwagen und Gabelstapler auch ohne Auffahrrampe möglich

<b>Abmessung</b>	2832 × 1650 × 3114 mm
<b>Säulenhöhe</b>	3114 mm
<b>Max. Wickelhöhe</b>	2600 mm
<b>Durchmesser Drehteller</b>	1650 mm
<b>Drehtellertyp</b>	offen
<b>Stromanschluss</b>	220/240V (50/60Hz) 1PH // 400V (50/60Hz) 3Ph
<b>Palette max.</b>	1200 x 1000 x 2600 mm
<b>Nutzlast</b>	1200 kg

**Rufen Sie uns an bei Fragen und für Ihr persönliches Angebot**

Antalis Verpackungen GmbH, Bunsenstr. 11,  
70771 Leinfelden-Echterdingen,  
Tel.: 0800 200 52 52, Fax: 0711 75907-89,  
maschinen@antalis-verpackungen.de  
www.antalis-verpackungen.de



€ 13090,00

- Preis ab Werk zzgl. der gesetzlichen MwSt., solange Vorrat reicht.
- Es gelten unsere allgemeinen Geschäftsbedingungen, die unter [www.antalis-verpackungen.de](http://www.antalis-verpackungen.de) einsehbar sind.

## Meine Notizen



antalis<sup>EM</sup>