

# Master'in Expert E-710 SPH

## Halfautomatische rekwikkelmachine

**MASTER** <sup>in</sup>

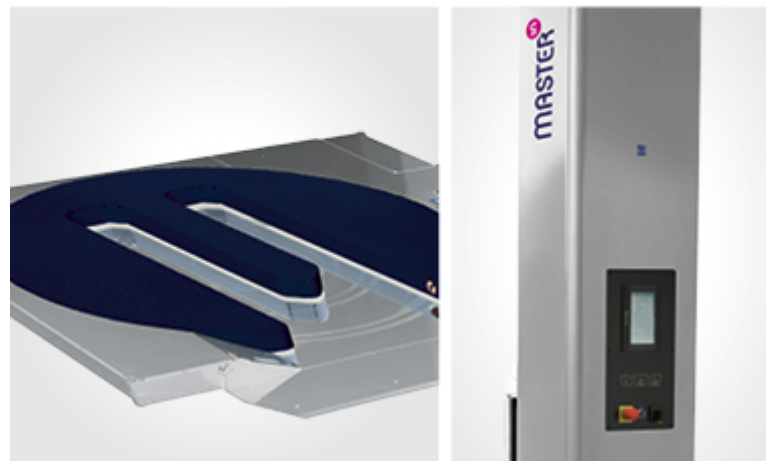
### Pre-stretch functie tot 300%

#### Voordelen

- + Automatische hoogtedetectie d.m.v. fotocel, ook geschikt voor zwarte goederen, inclusief afsnijdingunit van de folie
- + 5 wikkelprogramma's en 12 verschillende programma's om individuele voorkeuren vast te leggen
- + 7 "touchscreen bedieningspaneel
- + Gemotoriseerde pre-stretch 300%
- + Veiligheidstechnologie, 3 alarmzones en geavanceerde software voor de juiste veiligheidsafstand en onmiddellijke stop in geval van gevaar op de dichtstbijzijnde werkplek
- + Veiligheidsvoorzieningen op de foliewagen en scanner voor veiligheidsdetectiegebied (in plaats van hekken)

#### Toepassingen

- + Optimale ladingzekering van zware goederen
- + Voor hoogwaardige stretchfolies (tot 300% voorrek)
- + Geschikt voor zware toepassingen (-20 ° C)



<b>Machine afmeting (LxBxH)</b>	1650 x 2832 x 3114 mm
<b>Kolomhoogte</b>	3114 mm
<b>Wikkelhoogte</b>	2600 mm
<b>Draaiplateau Ø</b>	1650 mm
<b>Type draaiplateau</b>	horseshoe
<b>Aansluiting</b>	220/240V (50/60Hz) 1PH // 400V (50/60Hz) 3Ph
<b>Pallet afmeting (LxBxH)</b>	max. 1200 x 1000 x 2600 mm
<b>Palletgewicht</b>	max. 1200 kg

**Voor vragen of een gedetailleerde offerte, just ask Antalis!**

Antalis nv  
Z.5 Mollem 318, 1730 Mollem  
+32 (0)2 451 12 00  
packaging.be@antalis.com  
www.antalis.be

