

# Master'in Access A-481

## Appareil de cerclage mobile

**MASTER**<sup>in</sup>

### Appareil de cerclage avec programmes réglables

#### Avantages

- + Manipulation à une main assurant un grand confort d'utilisation
- + 2 fonctions réglables : cerclage manuel et cerclage souple
- + Moteur sans balais
- + Réglage de la tension du feuillard et du temps de soudage au moyen de touches tactiles
- + Utilisation aisée grâce à sa forme ergonomique
- + Temps de charge de la batterie court et remplacement de batterie rapide
- + Livré avec 2 batteries et 1 chargeur

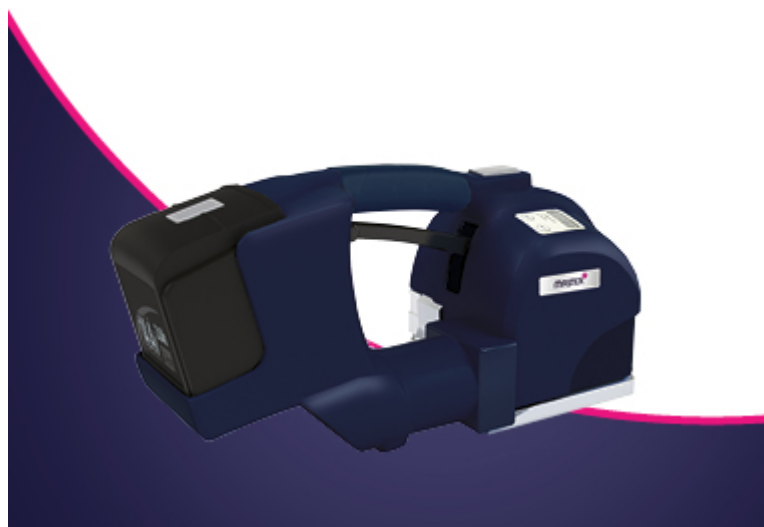
#### Applications

- + Sécurisation de palettes et de chargements, regroupement de différents emballages et pour la plupart des secteurs de la logistique
- + Adapté pour des marchandises légères à moyennement lourdes
- + Surface plate (longueur min. 120 mm)
- + Surface ronde (diamètre min. 700 mm)

Type feuillard	PP / PET Strapping Band
Largeur feuillard	9 mm à 16 mm
Épaisseur feuillard	0.4 mm à 0.85 mm
Poids	3.65 kg (batterie comprise)
Tension max. du feuillard	1800 N
Tension min. mode soft	Min. 240 N
Vitesse de tension max.	14.0 m/min.
Batterie	14.4Vdc 3.0 Ah Li-Ion
Temps de charge batterie	+/- 20 minutes

Pour des questions ou une offre détaillée, just ask Antalis!

Antalis France  
Z.I. de la Rouge Porte - Chemin des Meurins  
59250 Halluin  
Tél : 0 826 020 903 Fax : 0 892 010 051  
www.antalis.fr  
packaging.fr@antalis.com



Contact : [packaging.fr@antalis.com](mailto:packaging.fr@antalis.com)

